

市场星报

安徽人的生活指南

2020.9.22
星期二 庚子年八月初六
今日 16 版 第 7449 册

全国数字出版
转型示范单位

APG 安徽出版集团 主办
国内统一刊号 CN34-0062
邮发代号 25-50



安徽“人群”自贸区

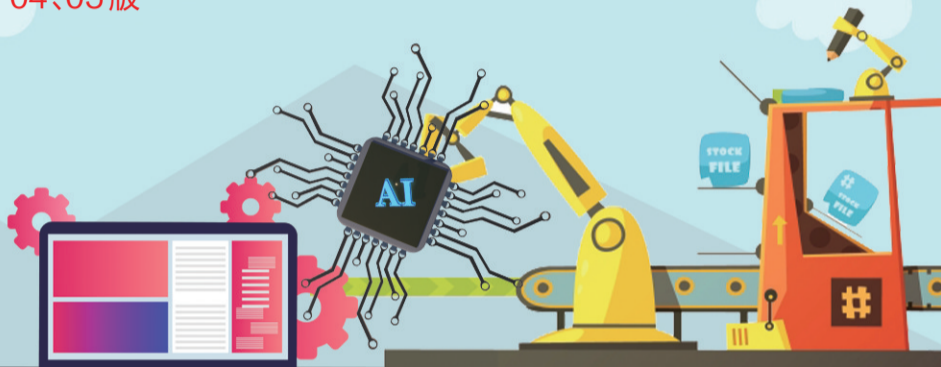
国务院印发安徽自贸试验区总体方案,涉及合肥、芜湖、蚌埠三市

▷ 04、05 版



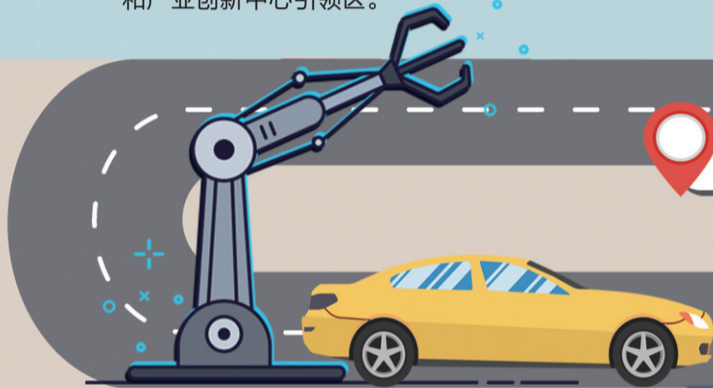
合肥片区

64.95 平方公里(含合肥经济技术开发区综合保税区 1.4 平方公里)。重点发展高端制造、集成电路、人工智能、新型显示、量子信息、科技金融、跨境电商等产业,打造具有全球影响力的综合性国家科学中心和产业创新中心引领区。



芜湖片区

35 平方公里(含芜湖综合保税区 2.17 平方公里)。重点发展智能网联汽车、智慧家电、航空、机器人、航运服务、跨境电商等产业,打造战略性新兴产业先导区、江海联运国际物流枢纽区。



蚌埠片区

19.91 平方公里。重点发展硅基新材料、生物基新材料、新能源等产业,打造世界级硅基和生物基制造业中心、皖北地区科技创新和开放发展引领区。



交通

长三角铁路国庆黄金周运输方案出台

宁安、合蚌等方向增开短途旅客列车

▷ 07 版

调查

指望吃代餐减肥 怕是要失望

专家:代餐食品有饱腹感但营养不足 ▷ 06 版

健康

抑郁症已成人类第二大杀手! 早诊断早治疗 远离“心灵感冒”

▷ 08、09 版

□ 中央媒体看安徽 芜湖中院创新金融审判工作 ▷ 07 版